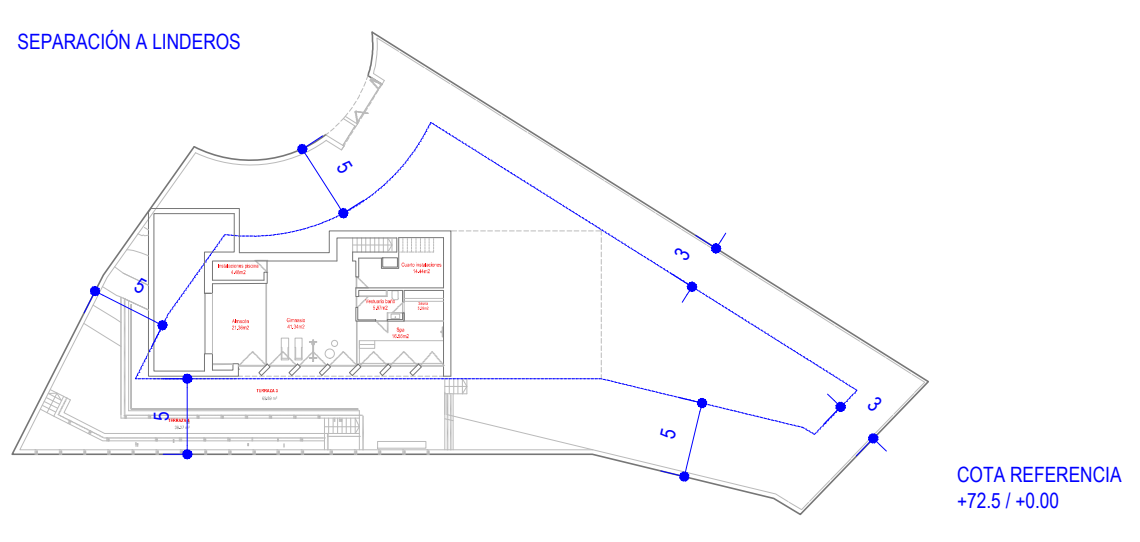


SUPERFICIES ÚTILES			
PLANTA SEMISÓTANO			
01. Gimnasio	41.26 m ²	06. Vestidor - baño	5.81 m ²
02. Almacén	21.28 m ²	07. Sauna	5.16 m ²
03. Instalaciones piscina	4.33 m ²		
04. Instalaciones	14.39 m ²		
05. Spa	16.44 m ²		
(*) Incluye armarios			
SUPERFICIE ÚTIL	108.67 m²	SUPERFICIE CONSTRUIDA	136.8 m²
PLANTA SEMISÓTANO		SUPERFICIE CONSTRUIDA	00.00 m²
		PLANTA SEMISÓTANO (datos a efecto de edificabilidad)	

SUPERFICIES CONSTRUIDAS	
PLANTA BAJA	166.29 m ²
PLANTA PRIMERA	132.81 m ²
PLANTA SEMISÓTANO	136.8 m ²
	299.10 m²



Proyecto de ejecución. Vivienda Unifamiliar aislada y piscina: Villa San Roque

en Urb. Invespania P.207.1, 11312 San Roque (Cádiz)

PROMOTOR: GLOUDEMANS & RACENIS DEVELOPMENT S.L. Unión Alalaya, Baja 50 29633 Estepona (Málaga) CIF: B93596468	ARQUITECTO: MUKA ARQUITECTURA SLP D. MOISÉS ROYO MÁRQUEZ Nº COLG.: 17.419	PLANO: A-17	MODIF.:
		EMPLAZAMIENTO: Urb. Invespania P.207.1, 11312 San Roque (Cádiz)	
COMPROBADO: MOISÉS ROYO MÁRQUEZ col. 17419		PLANO: PLANTA SEMISÓTANO. SUPERFICIES	
mukaarquitectura.com t. 91 521 65 79 m. 652 43 84 35		ESCALA: 1/100	

Madrid (HQ) / Málaga / Ciudad Real
marbella@mukaarquitectura.com

B-85411668